

VÝPIS ŘEZIVA K DEMONTÁŽI - STŘECHA PRAVÉHO KŘÍDLA				
krokev 120/160	ks	dl. (m)	dl. Celkem	celkem (m3)
	26	5,2	135,20	2,60
	2	3,7	7,40	0,14
	2	2,2	4,40	0,08
	16	3,4	54,40	1,04
	2	2,7	5,40	0,10
	2	2,2	4,40	0,08
	2	1,5	3,00	0,06
	2	1	2,00	0,04
úžlabní	2	6,2	12,40	0,24
CELKEM			228,60	4,39

pozednice 140/120	ks	dl. (m)	dl. Celkem	celkem (m3)
	2	11,25	22,5	0,38
	1	11,53	11,53	0,19
	2	1	2	0,03
CELKEM			36,03	0,61

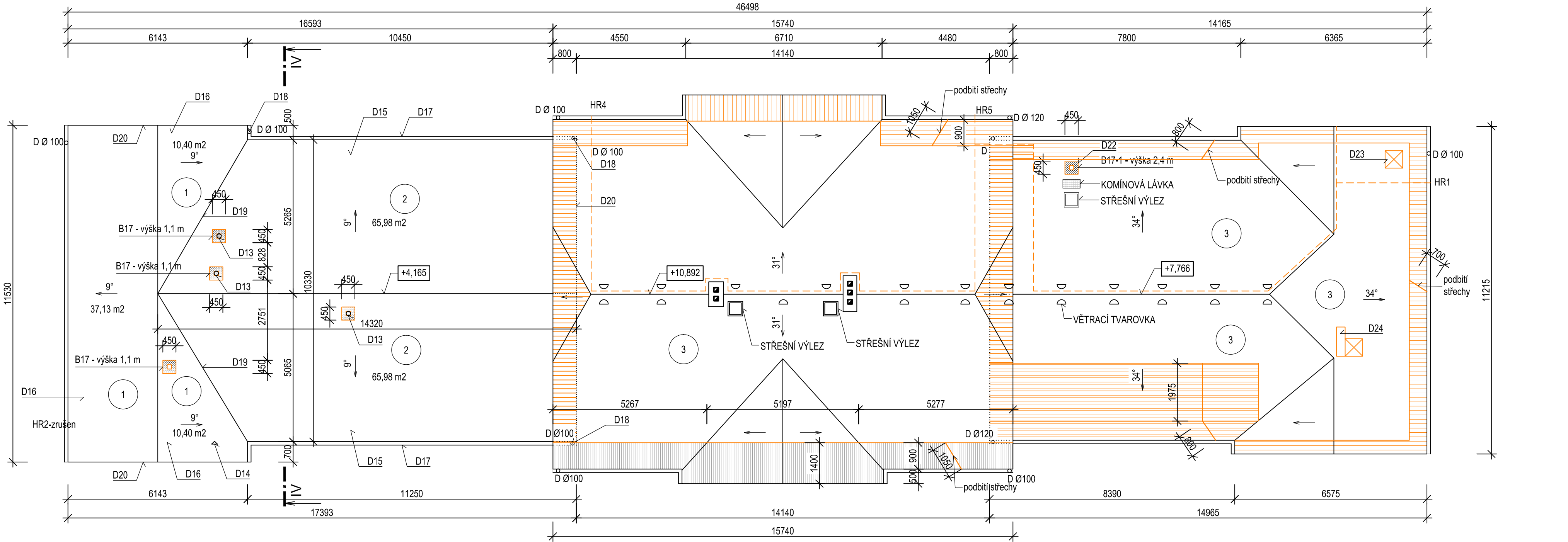
vaznice 14/18	ks	dl. (m)	dl. Celkem	celkem (m3)
	1	11,53	11,53	0,29
	1	14,32	14,32	0,36
ozdobná	1	11,25	11,25	0,28
CELKEM			37,10	0,93

	ks	dl. (m)	dl. Celkem	celkem (m3)
sloupky 120/120	27	0,6	16,2	0,23
pásky 120/120	18	0,9	16,2	0,23
CELKEM			32,4	0,47

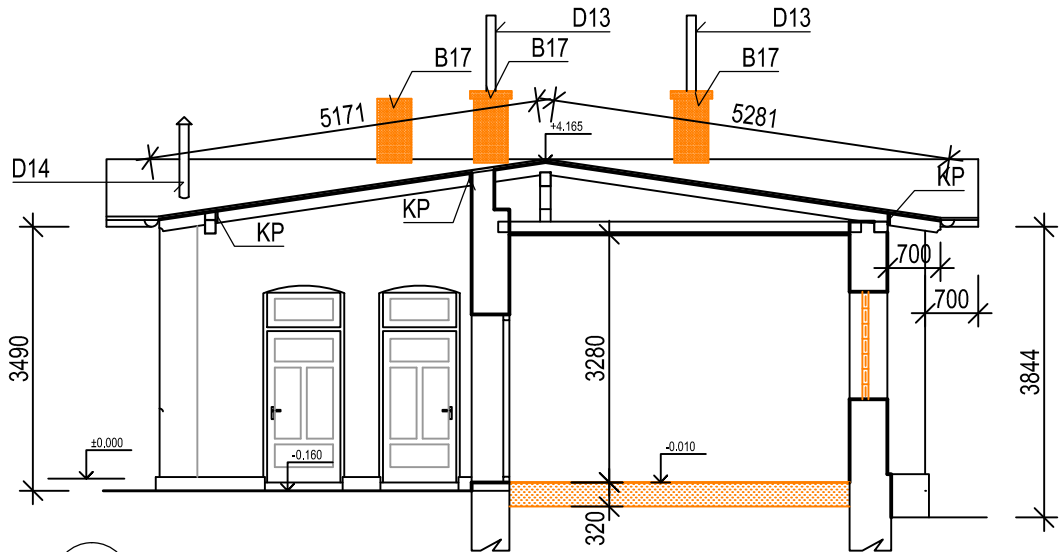
prkno 200/30	ks	dl. (m)	dl. Celkem	celkem (m3)
ozdobné prkno-štít	4	3,4	13,6	0,08
krycí prkno nad pozed.	4	11,53	46,12	0,28
	2	11,25	22,5	0,14
	2	0,6	1,2	0,01
CELKEM			83,42	0,50

bednění střechy		pl. Celkem (m2)	celkem (m3)
prkna tl. 30 mm		189,89	5,70

ozdobné krycí lišty 50/40	ks	dl. (m)	dl. Celkem	celkem (m3)
lemování podbití OP.001	24	3,4	81,6	0,16 Kč
	24	1	24	0,05 Kč
lemování u pozednice			46,12	0,09 Kč
lemování přesahu krokví	28	0,8	22,4	0,04 Kč
CELKEM			174,12	0,35 Kč



ŘEZ IV-IV
POZNÁMKA: KONSTRUKCE KROVU NENÍ PŘÍSTUPNÁ. PROVEDENÍ PŮDNÍ NADEZDÍVKY A KONSTRUKCE KROVU JSOU ODHADNUTY, ROVNĚŽ STROPNÍ KONSTRUKCE



- 1 ODSTRANĚNÁ STŘEŠNÍ KRYTINA - TRAPÉZOVÝ HLINÍKOVÝ PLECH
- 2 ODSTRANĚNÁ STŘEŠNÍ KRYTINA - ALUKRYTOVÉ ŠABLONY
- 3 PONECHANÁ STŘEŠNÍ KRYTINA - SKLÁDANÁ PÁLENÁ KRYTINA vč. doplňků - hřebenače, větrací tašky

DEMONTÁŽE KONSTRUKCÍ A PRVKŮ

- D13 demontáž odvodu spalin tr.Ø120 mm, dl. 1 m - 3 kusy
- D14 demontáž odvětrávacího potrubí tr.Ø120 mm, dl. 1 m - 1 kus
- D15 demontáž střešní krytiny z alukrytových šablon - celková plocha 131,96 m2 vč. asfaltového pásu
- D16 demontáž střešní krytiny z trapézových hliníkových plechů - celková plocha 57,93 m2 vč. asfaltového pásu
- D17 demontáž podstřešního žlabu vč. háků - celková délka 35,23 m
- D18 demontáž dešťového svodu Ø100 mm dl.3,8 m - 2 ks, dl.3,5 m - 1 ks
- D19 demontáž úžlabí hliníkový plech RŠ 600 mm, dl.6,2 m - 2 kusy
- D20 demontáž závětné lišty dl.6,4 m - 2 kusy
- D21 demontáž lemování zdi dl.10,3 m
- D22 demontáž lemování komína
- D23 demontáž pálené krytiny pro průchod VZT cca 0,4 m2
- D24 demontáž pálené krytiny pro odvětrání kanalizace a sněholamu cca 0,75 m2

Demontáž bednění a prvků krovu je navržena ze 100%. Skutečný rozsah bude stanoven na stavbě po demontáži krytiny a prověření stavu krovu.
Demontáž bednění 189,89 m2
Demontáž prvků krovu (profily jsou odhadnuty)
KP - krycí prkno pozednice 200/30 + ozdobná krycí lišta 50/40
----- DEMONTÁŽ HROMOSVODU viz. elektroinstalace

POZNÁMKA
PROFILACE DŘEVĚNÝCH PRVKŮ BUDE PO DEMONTÁŽI ZAMĚŘENA PRO VYTVOŘENÍ REPLIK (konce krokví, profilace lišt, tvar ozdobných krycích prken, vaznice)

BOURÁNÍ
B17 ubourání komínu pod bednění střechy
PŘED ZAHÁJENÍM BOURÁNÍ KOMÍNY ODBORNÉ PROHLÉDNOUT. v PŘÍPADĚ DOBRÉHO TECHNICKÉHO STAVU PONECHAT
B17-1 komín ubourat pod střechu

- VÝMĚNA PODBITÍ PŘESAHU STŘECHY
 - demontáž a zpětná montáž žlabu vč. háků - dl.16,74 m
 - demontáž a zpětná montáž dešťových svodů - dl.3 m - 2 ks
 - demontáž závětné lišty 2x 4,3 m
 - rozebrání pálené krytiny vč. laťování (2* 5,3*1,05 + 2*4,3*1,4) 23,17 m2
 - demontáž krycího prkna a lišty ve štítu 2x 4,3 m
 - odstranění sítí proti plactvu na podbití střechy 23,17 m2
 - demontáž podbití střechy 23,17 m2
 - odstranění nátěru z dřevěných prvků střechy - opálení horkým vzduchem + přebroušení (plocha podbití, krokve, krycí prkna, lišty)

- PODBITÍ STŘECHY
 - odstranit nátěr z dřevěných prvků - opálení horkým vzduchem + přebroušení (podbití, krokve ze tří stran, krycí prkno 200 mm a lišta 50 mm)
 - profil krokve 120/160 mm - osová vzdálenost cca 950 mm

VÝMĚNA PODBITÍ HLAVNÍ BUDOVA			
		pl. Celkem (m2)	celkem (m3)
podbití přesahu střechy prkna pero/drážka jednostr. oblovaná tl.30 mm		21,03	0,63

Kreslil: hp designjet 500	Vypracoval: Ing. Michálková	HIP: Ing.Michálková	ING.HELENA MICHÁLKOVÁ - PPP Nová Kyselka 36, Kyselka IČ 10343911 tel. 353 941 154	
Investor : SPRÁVA ŽELEZNIC s.o. - Praha, ul. Dlážděná 1003/7			Formát :	730 x 370 mm
Akce : Blatno u Jesenice ON - oprava (fasáda, střecha, VPP)			Datum :	12/2020
			Účel :	DPS
			Č. zakázky :	17/2020
			Měřítiko : 1:100	Kótováno : mm
Obsah výkresu : STŘECHA - BOURÁNÍ			Č. výkresu :	D.1.1.6